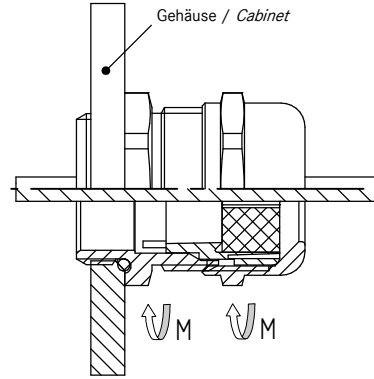
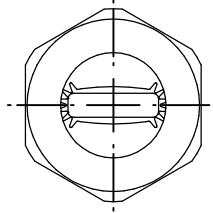


Bedienungsanleitung / *Instruction sheet* SKINTOP® FLAT

Montage / *Assembly:*

1. SKINTOP ins Gehäuse schrauben oder mit Gegenmutter festziehen (Drehmoment M)
Screw SKINTOP into housing or tighten with locknut (tightening torque M)
2. Leitung durchziehen und mittig platzieren
Put cable through and place centrally
3. Hutmutter mit empfohlenem Drehmoment festziehen (Drehmoment M).
Tighten the cap nut (tightening torque M)



Schutzart / *Protection class:*

IP68 (5bar/30min) nach EN 60 529 für M12x1,5 bis M50x1,5
 IP68 (3bar/30min) nach EN 60 529 für M63x1,5 /
 IP68 (5bar/30min) acc. to EN 60 529 for M25x1,5 up to M50x1,5
 IP68 (3bar/30min) acc. to EN 60 529 for M63x1,5

Temperaturbereich / *Temperature range:*

-20°C bis +100°C / -20°C up to 100°C

Ohne Gegenmutter:
 NUR IN GEWINDEBOHRUNGEN ZU VERWENDEN!
*Usage without Locknut:
 FOR SECUREMENT TO A THREADED HUB ONLY!*

Technische Tabelle / *Technical table:*

Bezeichnung / <i>Product</i>		Klemm- und Dichtbereich / <i>Clamping and Sealing Range</i>		
Größe / <i>Size</i>	Ausführung / <i>Type</i>	Anzugsdrehmoment / <i>Tightening torque</i> M (Nm)	Kabelbreite / <i>Cable width</i> (mm)	Kabeldicke / <i>Cable Thickness</i> (mm)
M25x1,5	SKINTOP® FLAT	12	11,0 - 16,0	3,0 - 6,0
M32x1,5	SKINTOP® FLAT	18	15,0 - 20,0	3,0 - 7,0
M40x1,5	SKINTOP® FLAT	20	18,0 - 28,0	3,0 - 9,0
M50x1,5	SKINTOP® FLAT	25	26,0 - 33,0	5,0 - 11,0
M63x1,5	SKINTOP® FLAT	25	34,0 - 40,0	4,5 - 8,0
M63x1,5 plus	SKINTOP® FLAT	25	34,0 - 42,0	7,0 - 13,0

Hinweis / *Note:*

Sollte der Inhalt dieser Verpackung auf neue Verpackungen verteilt werden, so muss jeder neuen Verpackung eine Kopie dieser Bedienungsanleitung beigelegt werden.
If the content of this bag will be split on two or more units, a copy of this instruction sheet must be placed in every packing unit.