

61791330	<b>DATENBLATT</b>	
Gültig ab: 05.07.2018	<b>SKINTOP® LOCATOR</b>	

### Beschreibung

SKINTOP® LOCATOR ist eine magnetische Schablone. Sie dient als Markierungshilfe für das Anzeichnen der Bohrlöcher unserer metrischen SKINTOP® Verschraubungen.

Achtung: Bei der Montage von Verschraubungen anderer Hersteller können die Einbaumaße abweichen.



### Die Schablone besteht aus:

Oberfläche	Transparentes PET-G
Klebstoff	Acryl Basis
Magnetische Fläche	Magnaflex Folie

### Technische Merkmale:

Temperaturbereich	Von -20°C bis +60°C
Größe	von M 12x1,5 bis M 63x1,5 gemäß IEC 62444

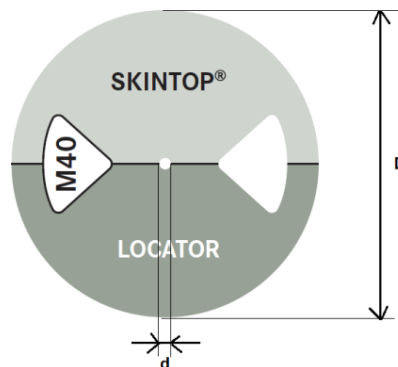
#### SKINTOP® LOCATOR M12-M25 / Art.Nr. 61791330 – Set/Box 1

Größe	Menge	Bohrungsmaße	Schablone Durchmesser D [mm]	Farbe
M12	5	12,3-0,2	23	Orange
M16	5	16,3-0,2	28	Violett
M20	5	20,3-0,2	33	Türkis
M25	5	25,3-0,2	40	Gelb

#### SKINTOP® LOCATOR M32-M63 / Art. Nr. 61791331 – Set/Box 2

Größe	Menge	Bohrungsmaße	Schablone Durchmesser D [mm]	Farbe
M32	4	32,3-0,2	48	Blau
M40	3	40,4-0,3	58	Grau
M50	2	50,4-0,3	68	Grün
M63	1	63,4-0,3	83	Rot

Mittellochdurchmesser d:	3 mm
Wandstärke:	2 mm

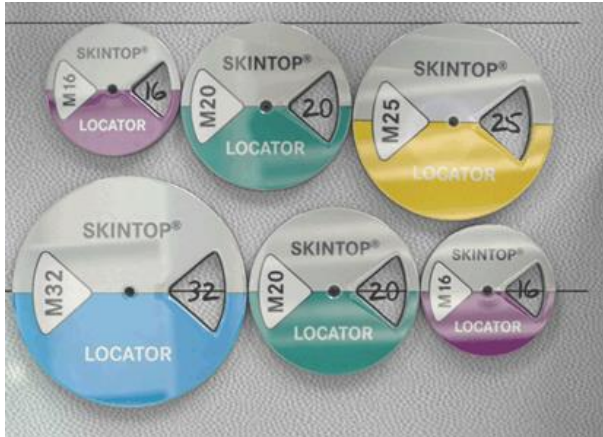


Ersteller: MAPA1 Freigegeben: DAMU1/PDP	Dokument: DB61791330DE Version: 01	Seite 1 von 2
--------------------------------------------	---------------------------------------	---------------

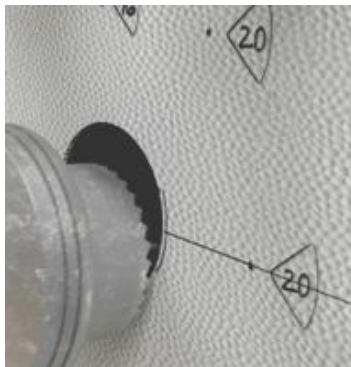
61791330	<b>DATENBLATT</b>	
Gültig ab: 05.07.2018	<b>SKINTOP® LOCATOR</b>	

**Verwendung:**

Schritt 1. Platzieren:



Schritt 2. Bohren:



Schritt 3. Montieren:



Ersteller: MAPA1 Freigegeben: DAMU1/PDP	Dokument: DB61791330DE Version: 01	Seite 2 von 2
--------------------------------------------	---------------------------------------	---------------